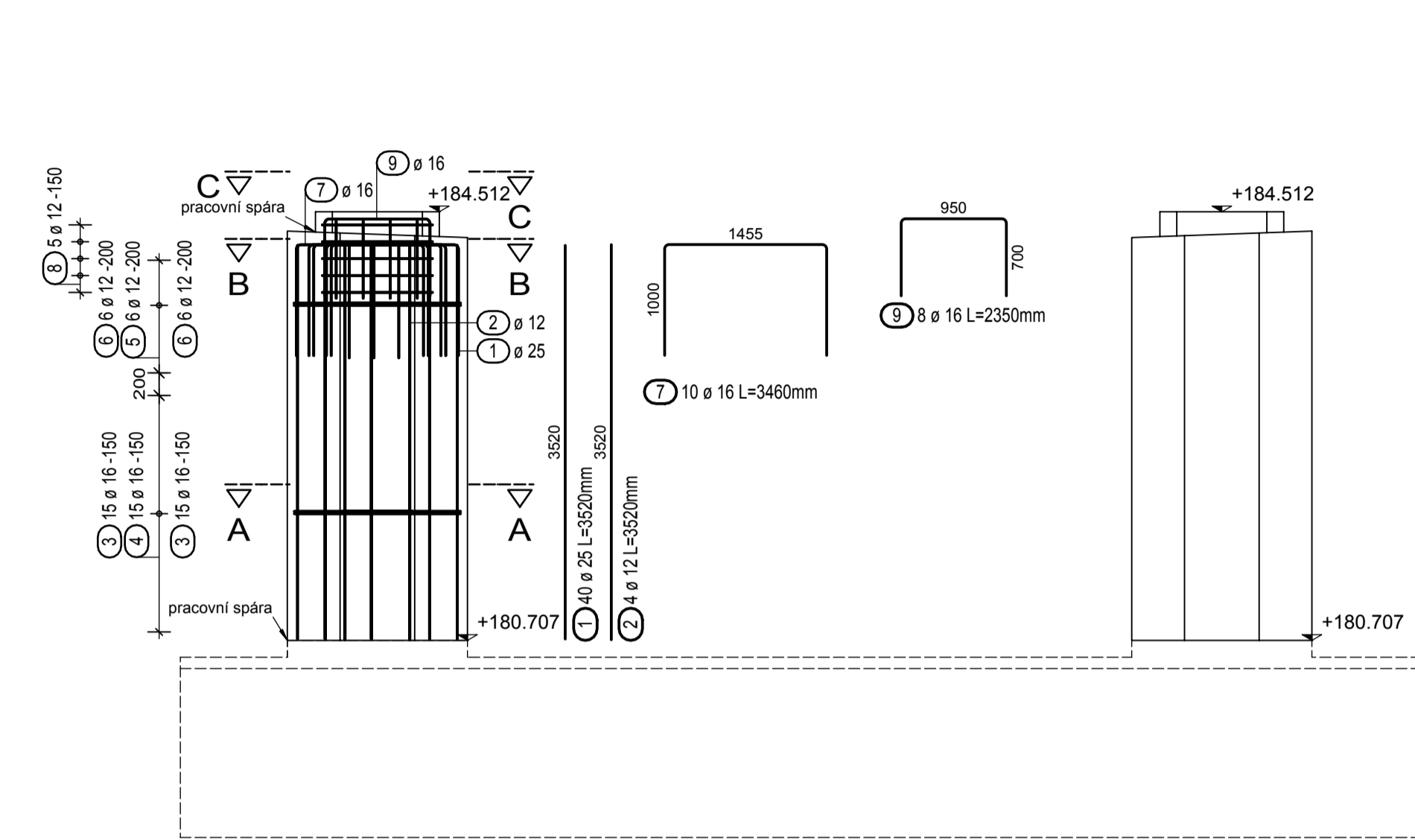


VÝKRES(SCHÉMA) VÝZTUŽE DŘÍKŮ PODPĚR P2,P9

"POHLED 1"  
P2, P9  
měřítko 1:50



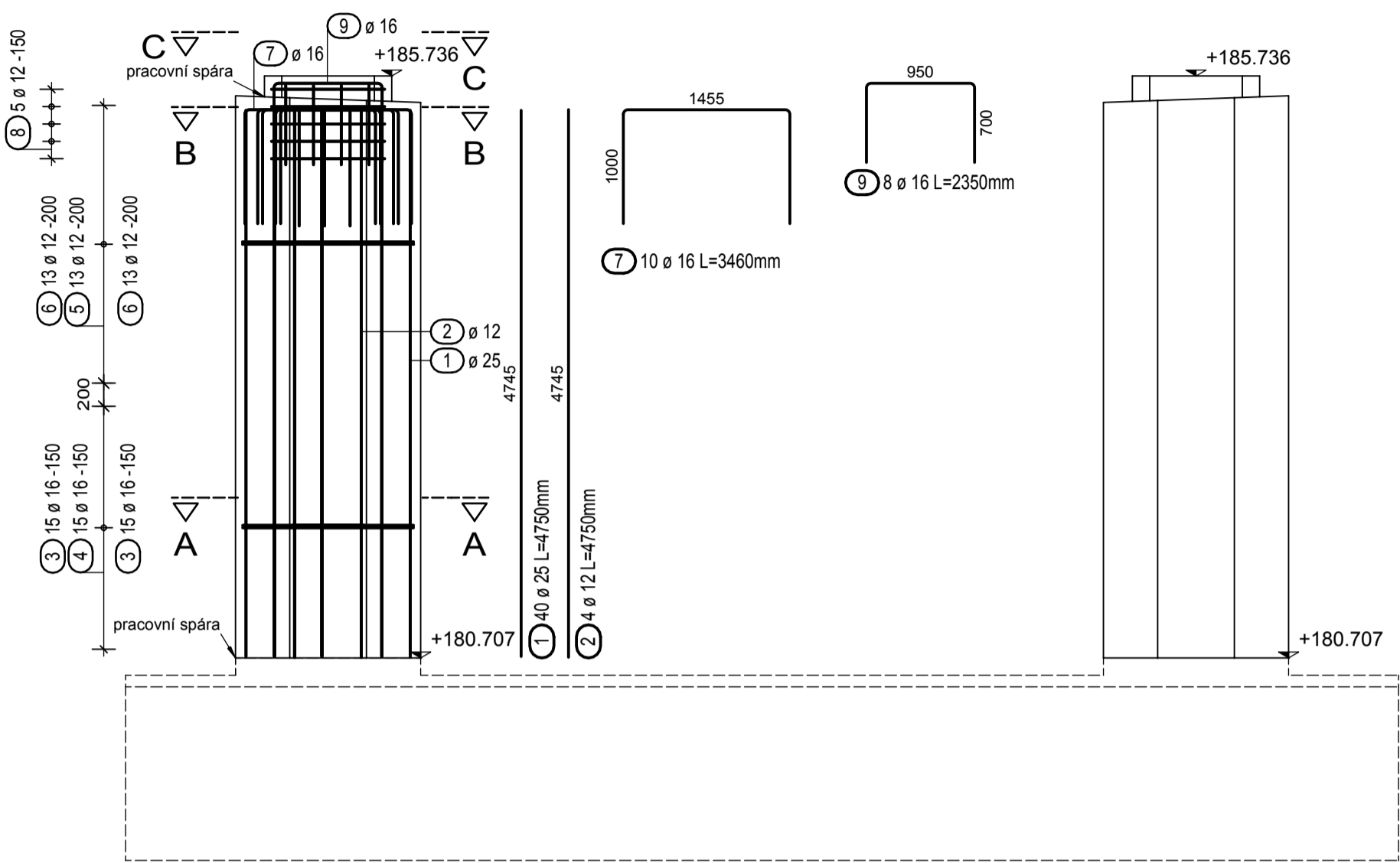
VÝKAZ VÝZTUŽE P2 a P9

		B500B		
		12	16	25
celkem	m (m²)	120,56	274,05	140,80
	kg/m (kg/m²)	0,888	1,580	3,850
	kg	107,06	433,00	542,08
	kg	1082,14		
4 kusy	[kg]	4328,55		

POZNÁMKA :  
SCHÉMA VÝZTUŽENÍ A VÝKAZ VÝZTUŽE JSOU INFORMATIVNÍ, ZPŘESNĚNÍ JE PŘEDMĚTEM RDS.

VÝKRES(SCHÉMA) VÝZTUŽE DŘÍKŮ PODPĚR P3,P8

"POHLED 1"  
P3, P8  
měřítko 1:50



VÝKAZ VÝZTUŽE P3 a P8

		B500B		
		12	16	25
celkem	m (m²)	226,14	274,05	190,00
	kg/m (kg/m²)	0,888	1,580	3,850
	kg	200,81	433,00	731,50
	kg	1365,31		
4 kusy	[kg]	5461,25		

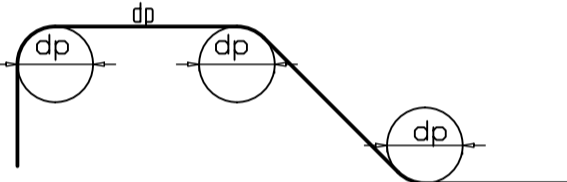
POZNÁMKA :  
SCHÉMA VÝZTUŽENÍ A VÝKAZ VÝZTUŽE JSOU INFORMATIVNÍ, ZPŘESNĚNÍ JE PŘEDMĚTEM RDS.

BETON  
C35/45 - XF4+ XD3

OCEL B500 B

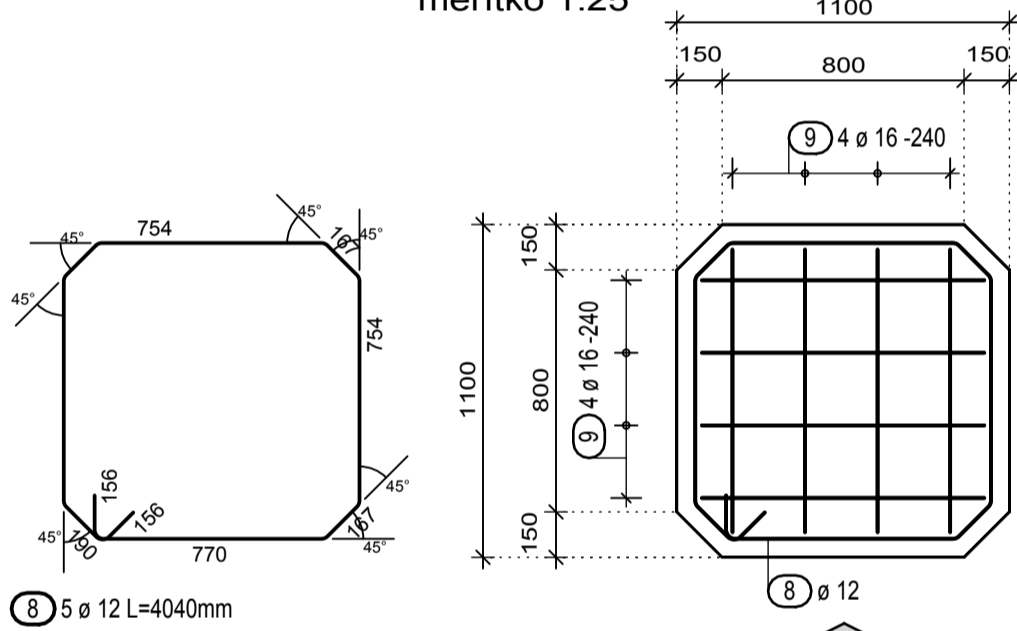
KRYTÍ VÝZTUŽE  
minimální / nominální - 45 / 55 mm

OHYBY VÝZTUŽE (SCHEMA)



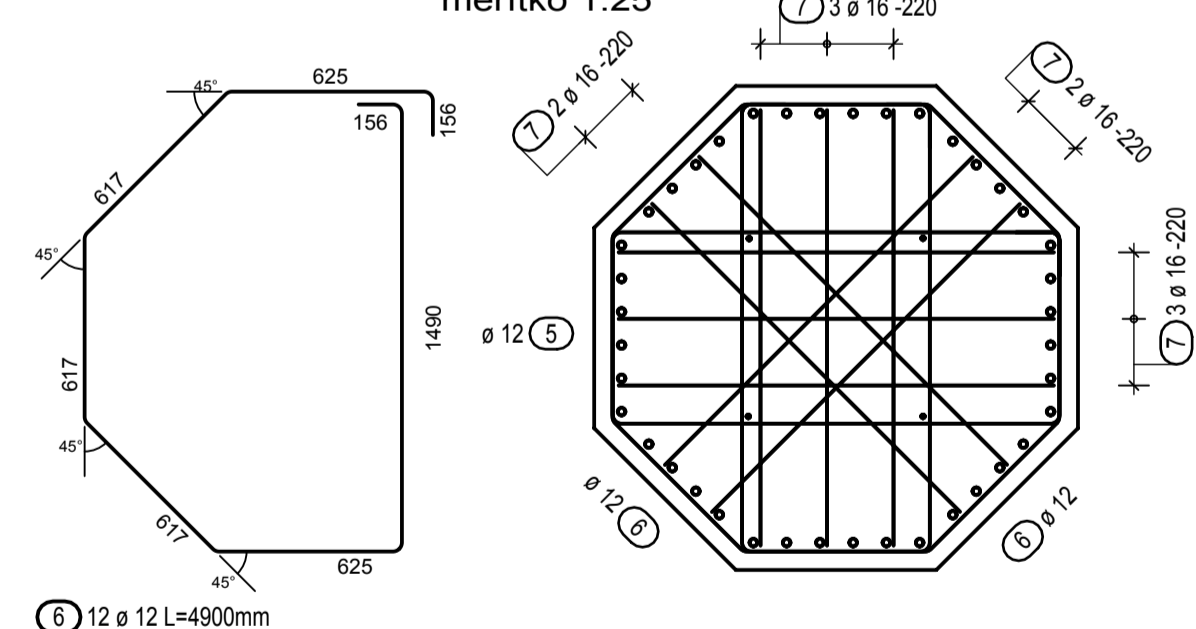
- PRŮMĚR VÝZTUŽE Ø<20mm - PRŮMĚR OHYBU dr = 4d  
- PRŮMĚR VÝZTUŽE Ø>20mm - PRŮMĚR OHYBU dr = 7d  
DISTANČNÍ PODLOŽKY 4 ks/m² (VODOROVNĚ I SVISLE)

"ŘEZ C - C"  
měřítko 1:25



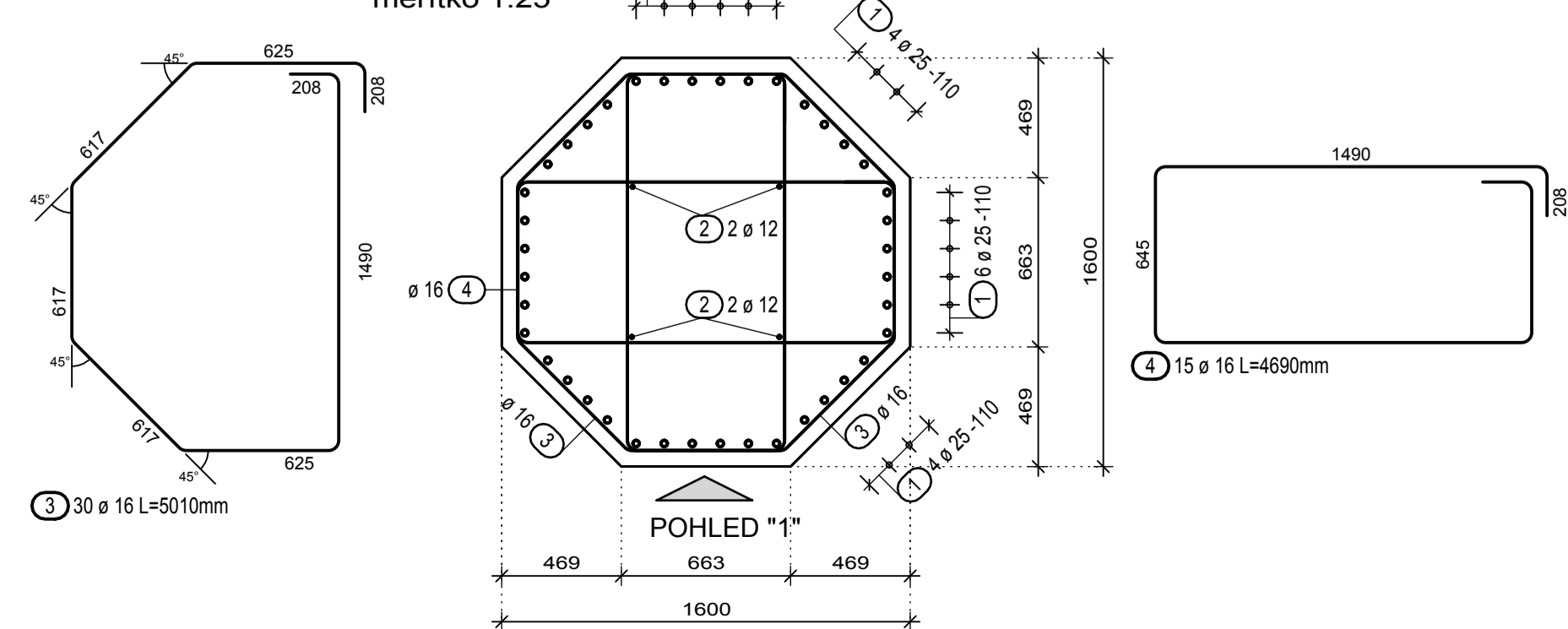
POHLED "1"

"ŘEZ B - B"  
měřítko 1:25



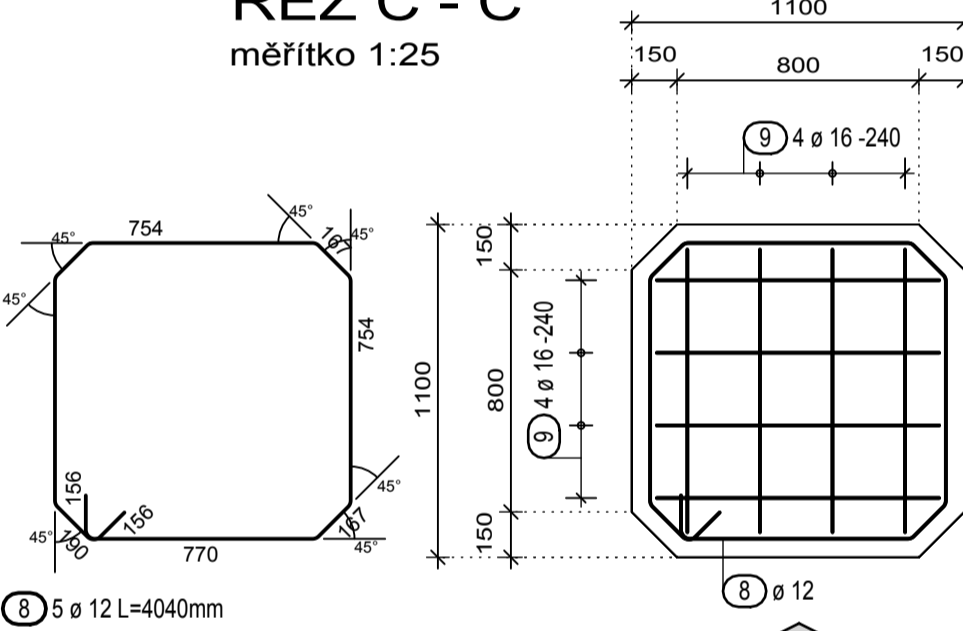
POHLED "1"

"ŘEZ A - A"  
měřítko 1:25



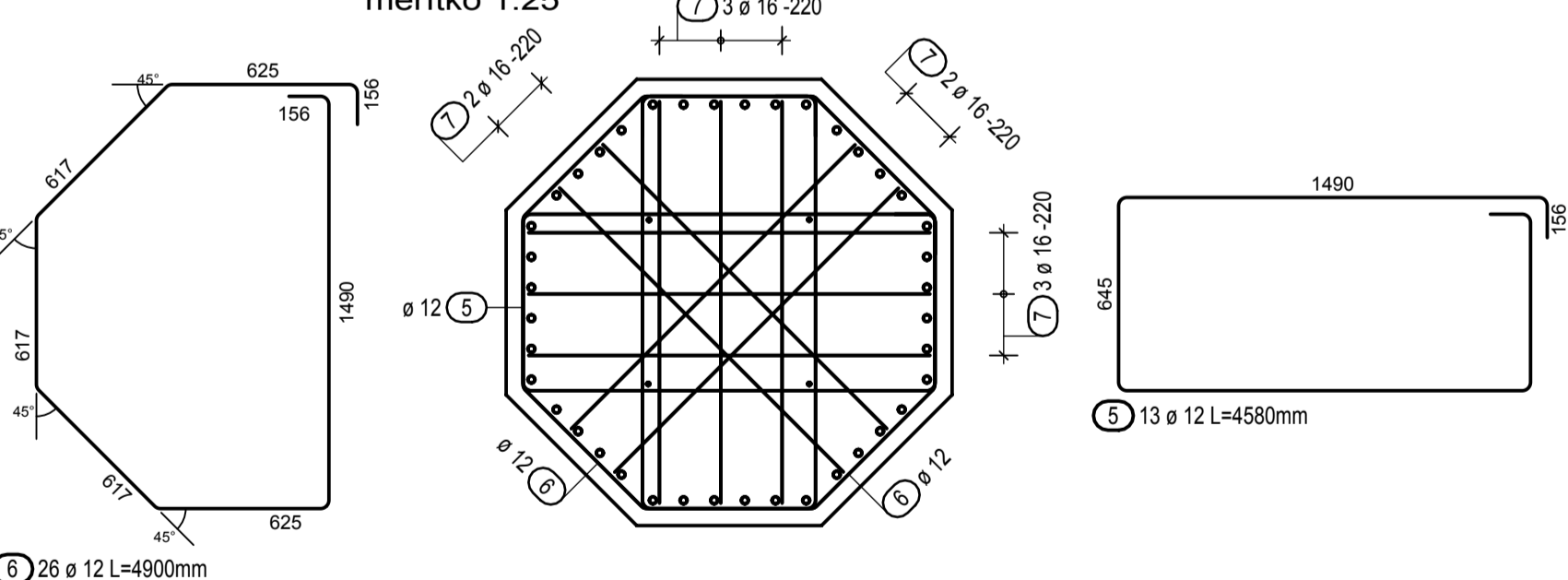
POHLED "1"

"ŘEZ C - C"  
měřítko 1:25



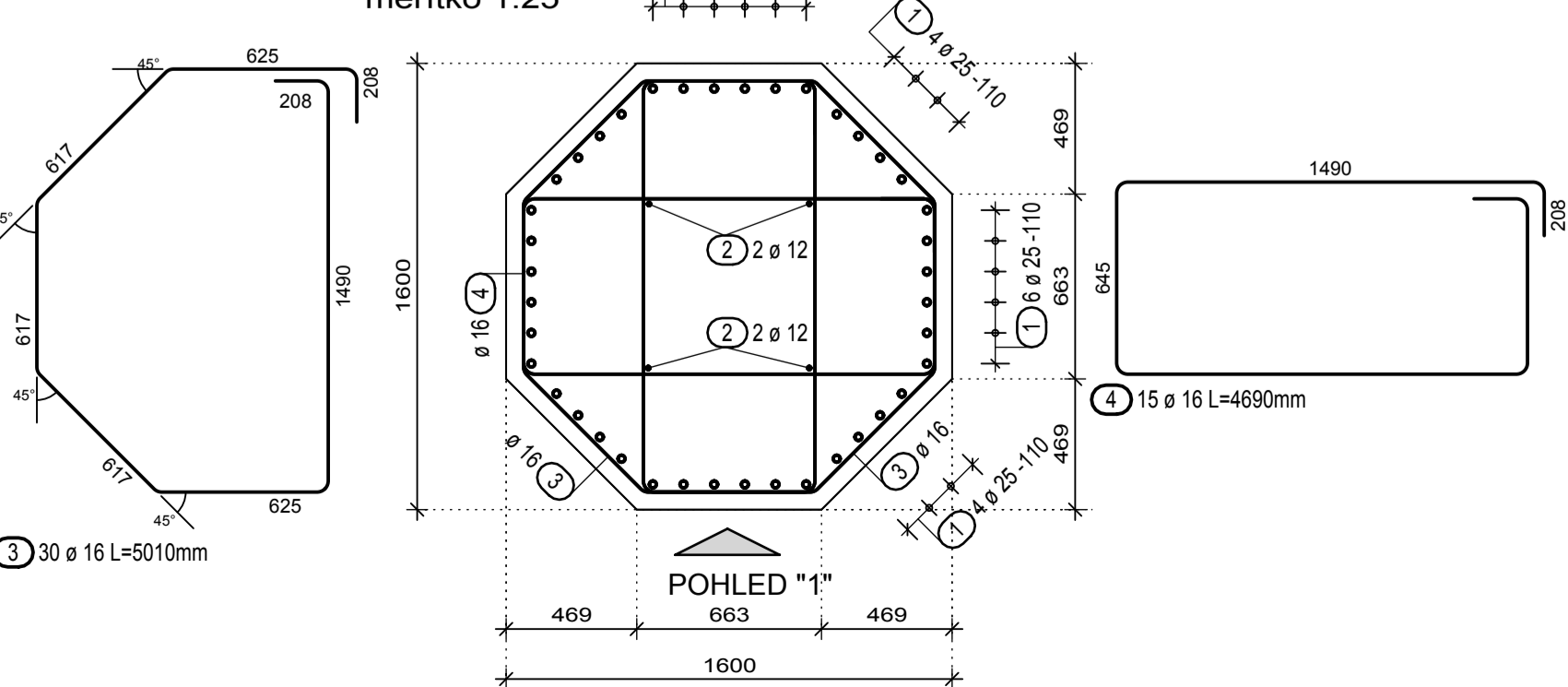
POHLED "1"

"ŘEZ B - B"  
měřítko 1:25



POHLED "1"

"ŘEZ A - A"  
měřítko 1:25



POHLED "1"

ČÁST B SO 201

ČISTOPIS

Objednatel stavby:	Krajská správa a údržba silnic Středočeského kraje, p.o. Se sídlem Zborovská 11 150 21 Praha 5, IČ: 000 66 001	Razítko, datum, podpis:

Souřadnicový systém S-JTSK, Výškový systém Bpv			
PRAGOPROJEKT, a.s. - K Ryšáncce 1668/16, 147 54 Praha 4 - Tel. 226 066 111, Fax 226 066 118, e-mail: mailbox@pragoprojekt.cz			
Navrhl/vypracoval: Ing. Marek PETRÍK podpis:	Zodpovědný projektant: Ing. Jan SYKORA podpis:	Vyrobil/vedl: Ing. Jiří SALAVA podpis:	Zhotovitel:  PRAGOPROJEKT, a.s., K Ryšáncce 1668/16, 147 54 Praha 4
Technická kontrola: Ing. Jiří SALAVA podpis:	Hlavní inženýr projektu: Ing. Jan SYKORA podpis:		

Kraj:	STŘEDOČESKÝ	Číslo zakázky:	15-542-2-000
Obec:	LYSÁ NAD LABEM	Číslo akce:	15-542
Objednatel:	KRAJSKÁ SPRÁVA A ÚDRŽBA SILNIC STŘEDOČESKÉHO KRAJE, p.o.	Datum:	11/2016
Akce:	II/272, Lysá nad Labem-most ev.č. 272-006 přes trať ČD Kolín-Všetaty a přes MK SO 201 - most ev.č. 272-006	Formát:	8xA4
		Měřítko:	1:25, 1:50
		Stupeň:	PDPS
		Číslo přílohy:	6.4
Výkres výztuže dříků podpěr P2,P3,P8,P9			